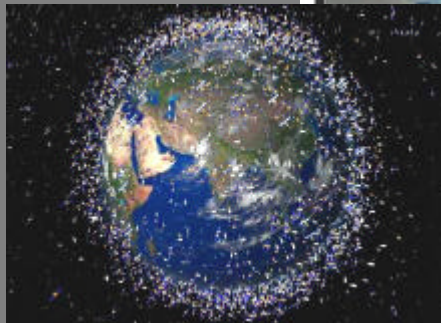


PROVA DE
EXPRESSÃO
PLÁSTICA 2009
ARQUITETURA E
URBANISMO
UFF



Mensagem da
Comissão

Para essa etapa da seleção
Pensamos sobre o tempo e o espaço,
Movimentos e mudanças,
Destinos da humanidade e da vida.
Tempos de riscos, crises, mas ainda de oportunidades.
E, enfim, como os seus traços únicos
Podem apresentar idéias e intenções
Para salvar um futuro que acima de tudo
É de todos nós e daqueles que virão através de nós.



Poluição em torno da terra



QUESTÃO 1 (valor 3,0 pontos): Crie um ou mais desenhos que sirvam de ilustração para o texto a seguir:

O tempo e o espaço estão mais relacionados entre si do que a sugestão dada pela primeira impressão da leitura de seus nomes. Ao longo do tempo, por exemplo, acumulamos conhecimentos que se refletem nos nossos modos de intervir no espaço.

Sendo assim, o avanço humano nas questões tecnológicas produz, dentre outras coisas, paisagens urbanas que são verdadeiras estetizações materializadas da tecnosfera, observada pelo geógrafo brasileiro Milton Santos. Arquiteturas ousadas, móveis, mutantes e colossais erguem-se mundo afora em locais inusitados. Cidades como Hong-Kong, Dubai, Singapura, a nova Hiroshima parecem ter saído da ficção científica e suas paisagens já não se distinguem mais daquelas criadas pelo cinema para filmes como Gotham City e a do filme Blade Runner, entre outras.

Entretanto, todo esse universo técnico, relativamente novo, não está sendo utilizado para resolver problemas mais antigos cujas soluções pareciam vir junto com seu surgimento. Assim, preservam-se e até ampliam-se quadros assustadores de miséria, fome, desigualdades sociais, opressões históricas, fomentadas por arcaísmos religiosos e sistemas políticos totalitários e persecutórios. A intolerância, a violência, a corrupção e outros aspectos psicopatológicos somam-se, em todos nós, com a indiferença para a dor alheia e o individualismo e são conseqüências diretas de tantas incoerências e doenças sociais. Vivemos um tempo em que podemos ter um amigo confidente no Japão, mas, tememos falar com o vizinho da porta ao lado.

No plano ambiental, a produção de lixo e os meios de utilização de recursos naturais renováveis ou não criam cenários que agridem nosso foro mais íntimo. A contaminação dos recursos hídricos, a destruição das florestas, o desrespeito com os outros animais e a degradação das paisagens atestam a destruição de nosso próprio e único manancial de vida e o mergulho da civilização em um modelo sem sentido baseado no consumo e no prazer individual.

Arquitetos e urbanistas podem não ter respostas prontas para tudo e não são os únicos responsáveis pelo iminente colapso civilizatório com que o homem se depara. Todavia, são profissionais que pensam as cidades e os abrigos e devem, nesse sentido, mergulhar mais fundo e urgente na busca de soluções. A seu favor, ainda contam com uma natureza que insiste, ainda que com seus tempos lentos, na retomada e compartilhamento dos espaços em favor da vida.



Jinmao Tower

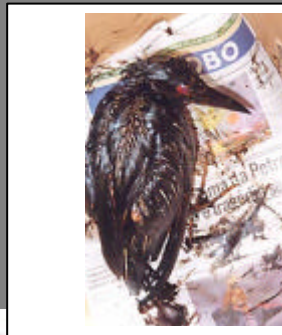




QUESTÃO 2 (valor 3 pontos): Desenhe uma composição de sólidos que possa ser representativa de uma paisagem urbana contemporânea e, a seguir, trace jardins e árvores em composição sobre ela, como em uma cidade tomada pelo verde. Você pode colocar pessoas, cascatas, lagos, chafarizes e veículos para compor a cena.



QUESTÃO 3 (valor 4 pontos): A montagem disposta no centro da sala representa, de forma simbólica, as conseqüências das ações predatórias e negligentes da espécie humana no planeta Terra. Mas, também é um alerta para a vida que ainda está entre nós e pode ser protegida e valorizada. Represente a cena e acrescente imagens de idéias e sugestões para que possamos reverter esse quadro de destruições e abandono de nossa casa planetária.



Obs: Todas as imagens foram obtidas no site www.google.com.br/imagem.

